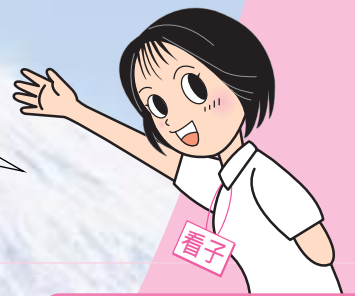


看護しずおか

Vol.6
2008



静岡市立静岡病院のみなさんです。



- 第54回通常総会報告
- 地区支部活動報告

・会員数	17,025名
	[H21.2.5現在]
・保健師	545名
・助産師	670名
・看護師	14,573名
・准看護師	1,237名

ご支援ありがとうございます

- ・賛助会員.....15(法人・団体)
S M C 商事(株)静岡支店・医療法人社団千鳥会御殿場かいせい病院・医療法人社団駿甲会・順天堂大学医学部附属静岡病院・公立森町病院・(株)田原飲料・静岡市立清水病院・(株)福与・イズモ葬祭センター・(株)タイカ・(株)吉見書店・(株)静岡新聞社・静岡放送(株)・財団法人静岡健康管理センター・(株)トータル保険サービス
- ・賛助会員.....3(個人)

発行所



社団法人 静岡県看護協会

〒422-8067 静岡市駿河区南町14番25号エスパティオ3F

TEL(054)202-1750 FAX(054)202-1751

編集責任者 佐藤登美 平成21年3月20日発行

“ 雨上がる ”

会長 佐藤 登美



会員の皆さま、こんにちは。

2月25日（水）は、全県、朝からかなり強い雨が降っていましたが、第54回通常総会は、予定通り無事執り行うことができました。そして、平成21年度のスローガン、基本方針（重点事項）とそれに基づく事業計画および当初収支予算、平成20年度補正収支予算など、いずれもご承認を頂くことができました。会員の皆さまと関係者には、改めてお礼を申し上げたいと思います。

さて、静岡県看護協会の平成21年度の新規事業のうち、注目すべきは、何といても「脳卒中リハビリテーション看護」の認定看護師教育課程の開設（研修期間：6月17日～12月16日）です。2月27日（金）・28日（土）に入学試験を行いました。30人の定員に対し、全国から76人の応募者があり、3月5日（木）には合格者の発表を行う予定です。これから、開講に向けて、時間割を含め『履修要項』の作成を行い、講義を担当する講師との日程調整や実習施設との打ち合わせなど、急ピッチに進めていかねばなりません。またもや、各方面のご協力をお願いする次第です。

もう一つ、粛々と進めなくてはならない課題があります。それは、すでに断片的には何度か情報提供してきましたが、現在進行中の公益法人改正に伴う整備です。この整備では、総会でご承認を頂きました公益法人移行検討プロジェクト（仮称）を立ち上げ、このなかで、改正法に適合するように協会の“使命・理念”を見直し、定款改正を初め諸規定の整備を進めていきます。最も重要なことは、静岡県看護協会が県民に共感を得られるような公益的活動を展開できる組織形態を整えていくことです。そのためには、先のプロジェクトや執行部の努力はもちろんですが、会員の皆さまにも建設的なご意見やご支援を頂かなければ成り立ちません。これからはホームページや『看護しずおか』を通じて、進捗状況および情報を提供いたしますので、どうぞ忌憚のないご意見などをお寄せ下さるようお願いいたします。

このほかの平成21年度の基本方針（重点事項）と事業計画書および当初収支予算、平成20年度補正収支予算などについては、総会資料をご覧になってください。基本方針（重点事項）と事業計画（内容）が関連づけられているのが分かると思います。委員会活動を含め協会が取り組むどんな活動も、協会の理念や基本方針と外れないように進めていくことが、肝要です。たとえ、活動に直接的に携わっていない方でも、理念や使命あるいはその年度の基本方針と、日々展開される活動とがよく整合しているか、といった視点や問題意識をもって、協会活動を見守っていくことが望まれるところです。このことも、よろしく願います。

おわりに、今回、スローガンが3つありましたが、その3つめに対し、総会会場からのご指摘があり、「自分が受けたい看護をこそ、人々に提供しよう」のように、表記を一部変えました。ご指摘をありがとうございました。本協会は公益法人化を目指し、“市民と共にある”というスタンスから、このスローガンの意味するところを大切に、また目標にして頑張っていきたいと思います。

総会が終わって、市民文化会館をでてくると、朝の入館時、あれほど激しかった雨が上がり、青空が西の方に広がっていました。平成21年度は、新規事業も含め活動が目白押しですが、みんなで知恵と力を出し合い、文字通り“雨上がる”^と時季にしたいものです。（平成21年3月3日記）

平成20年度

第54回 静岡県看護協会 通常総会報告

日時：2月25日（水） 午前10時から午後2時30分

場所：静岡市民文化会館大ホール

会員数：17,012人 出席者数：489人 委任状：12,985人



開会式

佐藤登美会長は挨拶で、看護協会の今おかれている状況は非常に厳しいものがあるとしながら、富士山静岡空港にあやかって、それに負けないような「飛躍のとき」にしたいと力強く宣言。続いて、県厚生部長代理の鈴木章夫様、県医師会会長 鈴木勝彦様、静岡県看護連盟会長 白松万里子様から御祝辞をいただき、その他4名の御来賓が臨席されました。

議事

執行部の推薦を受け、川島喜代子氏（保健師）、密岡ルミ氏（助産師）、杉山久美子氏（看護師）を議長に選出し、議場からの御意見・御質問をいただき提案させていただいた4議案についてすべて承認されました。

今回の総会で承認された役員

役職名	氏名	所属施設
会長	佐藤登美	社団法人静岡県看護協会
副会長	赤池静枝	富士宮市立病院
常務理事	松田百合子	社団法人静岡県看護協会
理事	平井弘美	
理事	宇賀神美代子	沼津市立看護専門学校
理事	高倉信孝	社団法人静岡県医師会
理事	上島清介	社会福祉法人静岡県社会福祉協議会
理事	小野森男	静岡県弁護士会
理事	豊島元江	静岡県校長会
理事	平賀聖悟	社団法人静岡県病院協会
理事	佐藤和子	NPO法人静岡県男女共同参画センター交流会議
監事	宮地洋子	天竜すずかけ病院
監事	望月律子	静岡赤十字病院
監事	戸塚光博	戸塚税理士事務所



旧役員へのお礼

このたび、内藤晴美副会長（6年）、白倉久子常務理事（2年）、宮地良江保健師職能理事（5年）が役員を退任されます。御三方の任期は、ちょうど激動期でした。静岡県看護協会活性化5カ年計画の策定とその遂行に大いに貢献していただいたり、協会運営に御尽力いただきました。ありがとうございました。

アンケートから

総会に関して

お弁当は自己負担にしてはどうか。／提案説明は要点のみとして、意見交換の時間をとったほうが良い。／ビジュアル的な方法を取り入れてはどうか等

教育研修に関して

研修人数の少ないものは回数を増やしてほしい。／県協会での管理者研修はファースト、セカンドレベル教育を重点に、サードレベルは中央で行うことで、3つの研修のレベル維持可能。現状ではセカンドレベル研修を目標としていた管理者が多い。

協会全体に関して

新入会時の会費は高額すぎではない？／委員会活動の負担軽減と専任者の増員配置。／若いスタッフが協会を気軽に肌で感じられるようなイベントがあるとよい。／看護職の実態を理解してもらうために、看護現場体験や看護職の実態調査をして、職場環境改善に向けた活動をしてほしい。／「看護しずおか」の効果的配布方法を検討してはどうか。／短時間正社員制度の導入に向けて看護協会から働きかけてほしい。／夜勤明けや休みの時の会議や研修会・話し合い等への参加はかなり負担です。夜勤明けは次の勤務に向けての体を調整する時間であり、休日は家族一緒に夕食をとる貴重な時間であることを是非わかっていたきたい。

等々、紙面の都合で一部しか掲載できませんが、忙しい現場から貴重な御意見・御要望をいただきました。

できるところから検討をさせていただきます。ありがとうございました。

（専務理事 守屋三代子）



平成20年度 認定看護管理者制度セカンドレベル教育課程報告

今年度の教育研修は全て終了いたしました。研修に参加された方、送り出してくださった施設の皆さまご支援・ご協力誠に有難うございました。セカンドレベル教育課程（5/29～11/21）受講生からのご意見をお知らせいたします。



研修生の皆様は学ぶ姿勢や看護に向かう情熱を持ち、自施設のスタッフに感謝しながら自分の新たな課題を明確にしていく中で成長いたしました。次年度は当協会の重点目標の一つ「専門職としての資質の向上と生涯教育の充実」の実現に向けて、サードレベル教育の検討を開始いたします。日本看護協会の方針はファーストレベルからサードレベルまでの一貫した教育を目指しています。当看護協会としては、同時に3つの教育課程の開設は物的・人的環境に無理があり、ニーズ調査（H20.9実施）の結果を基に次年度はファーストレベル教育課程を開設します。ご理解とご支援・ご協力をよろしくお願いいたします。

認定看護管理者制度セカンドレベル教育課程 アンケート結果 （34名 回収率100%）

属性 職位

職位	人数
看護部長	1名
副看護部長	2名
看護師長	31名

現職管理経験年数

経験年数	人数
1～5年	22名
6～10年	7名
11～20年	3名
21年以上	2名

参加費用

参加費用	人数
自己負担のみ	7名
出張のみ	12名
両者	15名

- 1 受講動機と実際の科目内容はニーズに合致していたか（自由記述）
 - ・ 合致していた 33名 していない 1名
 - ・ 感覚で行っていた看護管理を理論づけることができた。
 - ・ 分析して見えた課題を一つ一つ対処していくことができた。管理の悩みが解決できた。
- 2 サードレベルの受講希望について
 - 受講したい4名 受講しない11名 分からない18名 無回答1名

今年度の受講生は看護管理者として、22名（64.7%）は5年以下でした。静岡県内のセカンドレベル修了者239名、サードレベル修了者は13名全国11位（H21.1現在）です。現状の厳しい職場環境を整え、質の高い看護の提供ができる看護管理者の育成に向けて努力いたします。

< 感染管理担当者研修報告 >

教育委員会は、専門職業人としての知識や技術を深め、看護実践能力を育成し看護の質の向上を目指すことを目的に、全11の研修を企画し実施しました。その中から「感染管理担当者研修」をご報告いたします。（参加者65名 7/8～7/9実施）



1 主な研修内容

院内感染対策 医療関連感染と感染管理担当者の役割 標準予防策と感染経路別予防策 ハウスキーピングにおける感染対策 看護ケアにおける感染予防等、最新の知識を得てグループワークで理解を深めました。今年度の特徴は、昨年の受講生に活動報告をお願いしたことでした。このことは受講生への良い刺激となり「私にもできることがある。」と今後の対策を更に考える機会となりました。単年度の研修で終わらせることなく次に繋げていく研修になりました。

2 アンケート結果 （回収率96.9%）

目的達成度・内容理解度はよくできた・できたが96%以上、満足度は大変満足した・満足したが98.4%、活用度は十分できる・できるが95%でした。「充実して学べた。2日間では足りない。」との声もあり、次年度は募集定員を80名に増やして計画しました。ご期待下さい。（文責白倉）

平成20年度

「身体拘束廃止フォーラム」を開催して

事業部常務理事 小長井信子

「身体拘束廃止推進フォーラム」は、「高齢者権利擁護等推進研修等事業」の一環として、静岡県厚生部介護保険室から静岡県看護協会が受託している事業である。介護保険法の施行に伴い身体拘束が原則禁止されたことを受け、介護保険施設における身体拘束廃止に向けた取り組みを支援していくことを目的に、「身体拘束廃止推進員養成研修」「身体拘束廃止推進実務者研修」「身体拘束廃止フォーラム」の3つの研修を企画実施している。

今回、高齢者権利擁護等推進研修事業の総括として2月4日（水）グランシップ中ホールにおいて、保健・医療・福祉の分野に関わる

実践者をはじめ、介護保険施設等を利用している利用者およびその家族などを含む県民を対象に「身体拘束廃止フォーラム」を開催した。参加者は569人であった。（内訳別添）午前中は、国内で身体拘束廃止推進の第一人者である田中とも江先生が「身体拘束廃止から高齢者の尊厳の保障へ」と題し基調講演を行った。身体拘束廃止の基本的な考え方を再確認するとともに、管理者の考えがぶれないことが大事と苦言を呈し、介護現場で働く職員に対してはその人らしさをマネジメントすること、エビデンスをケアに生かすこと、看護と介護の協働連携の必要性など現場ですぐに行動できる材料を分かりやすく提供していただき大変好評であった。午後は「身体拘束廃止推進員養成研修」参加者の中から、自施設で身体拘束廃止に取り組んだ「実践報告」8例を発表した。現在、高齢者を対象とする看護・介護の現場では低賃金できつい労働環境のなかで、利用者（高齢者）の人としての尊厳を守るとはとても難しい面もあるが、身体拘束は介護保険法の施行に伴い原則廃止された経緯があり、介護保険施設においては日常の対応として努力している。一方、医療機関においては、治療やむを得ないこととして施行している現状がある。しかし、今回一般病院から約80名の参加者があったことは、大変心強く感じた。フィジカルロック・ドラックロック・スピーチロックの3大拘束廃止の努力がケアの質の向上のために必要であることが、発表者にも参加者にも共通の思いとして伝わってきたフォーラムであった。

<目的>

身体拘束が人に及ぼす弊害や実態について幅広く意識啓発を図るとともに、「身体拘束はやむを得ない」といった固定概念や認識を是正していくために、保健・医療・福祉の分野に関わる実践者はもとより介護保険施設等の利用者等の家族を中心に広く県民が身体拘束廃止の意義を理解し、より良いケアの実践に向けての取り組みを促進できる。

<参加者内訳>

	(人)
特別養護老人ホーム	99
介護老人保健施設	109
療養型医療施設	124
グループホーム	37
有料老人ホーム	37
一般病院	78
施設利用者家族	4
一般県民	2
行政	33
その他	46
計	569



基調講演

「身体拘束廃止から高齢者の尊厳の保障へ」

講師 倉敷広済病院・和光園 顧問 田中とも江氏

実践報告

- 1群：座長 特別養護老人ホーム いづてラス
介護長 及川 ゆりこ氏
- ・「職員の意識向上を目指して」
前島良枝（特別養護老人ホーム 愛華の郷）
 - ・「身体拘束ゼロ宣言2年後の意識調査」
大石典子（介護療養型医療施設 富士小山病院）
 - ・「拘束再検討により身体拘束の意識向上を目指して」
芦澤豊美（介護老人保健施設 サンライズ大浜）
 - ・「スピーチロック廃止への取り組み」
大西伸明（介護老人保健施設 鶴舞乃城）
- 2群：座長 医療法人和恵会湖東病院
総看護師長 川島 扶美子氏
- ・「4点柵と安全ベルト廃止への取り組み」
久保田有希（介護老人保健施設 サン静浦）
 - ・「不必要なベット柵の廃止への取り組み」
寺田 照（介護老人保健施設 白梅ケアホーム）
 - ・「スピーチロック廃止への取り組み」
藁谷富美子（介護療養型医療施設 新富士病院）
 - ・「スピーチロック廃止へ 言葉遣いの改善から」
鈴木 勤（介護老人保健施設 長鶴の郷）

自由民主党静岡県支部連合会に要望書提出(平成20年11月5日)

自由民主党静岡県支部連合会
厚生問題対策連絡協議会
会長 堀江龍一様

社団法人静岡県看護協会
会長 佐藤登美

要 望 書

日ごろより、県政発展のために御尽力されていることに深く敬意を表するとともに、当協会への御支援に対し、厚く御礼申し上げます。さて現在、わが国は急速な少子高齢化が進み、疾病構造の変化や受療者意識も変わって、人々の保健・医療・福祉サービスに対する関心や期待はいよいよ増大してきております。

こうした人々の期待の的確にこたえていくために、保健師・助産師・看護師の職能団体である静岡県看護協会の果たす役割は重要だと認識し、“市民とともに考え、ともに歩む”という公益法人としての理念と使命に基づき、これまで以上に積極的な事業展開をしていきたいと考えております。

また、静岡県から受託して実施しております看護職員確保対策事業につきましては、事業費の拡大と離職防止コーディネーター配置のご高配を賜わるなかで、ナースセンター事業のより一層の充実を図るとともに、離職の防止や職場環境の改善に促進的役割を担うなど、看護職員確保対策に実効性のある取り組みを進めて参りました。

しかし、医療を取り巻く状況は目まぐるしく進展し、今春4月より実施された後期高齢者医療制度では当初の目的を果たさないうちに部分修正となり、財源確保がままならない状況下での医療費適正化は現場に新たな課題をもたらしております。

たとえば、いち早く「特定保健指導技術者養成研修」や「地域ケア体制整備構想の策定」に取り組みされてきた静岡県ではありますが、この方策を更に実効あるものにするためには、特定保健指導の担い手である保健師等への研修の充実が必要ですし、療養病床の再編成に関連した地域ケアの連携・整備の体制化においては、訪問看護ステーションの拡充と訪問看護師増員が何よりも先に緊急かつ焦眉な課題であると考えます。

以上のことから、次の4項目について（1、看護職の処遇改善と離職防止、2、訪問看護ステーションの人材育成と体制整備、3、保健師の配置の考慮と卒後教育の制度化、4、院内助産および助産師外来の充実などに、適切な体制づくりと予算処置を図られるように）要望いたします。

要 望 事 項

1 看護職の処遇改善と離職防止について

超高齢社会を生きる静岡県民に対し、質の高い健康づくりと、安心で安全な保健・医療を提供するために、看護職の確保定着を促進し、看護職が働き続けることができる労働条件と職場環境づくりが極めて重要である。

その観点から、

- (1) ワーク・ライフ・バランスを目指した多様な就労形態の実施について、各施設や機関の自助努力だけでなく公的支援を図られたい。
- (2) 生活圏域において利用できる保育所と学童保育の充実についてさらに推進を図られたい。
- (3) 新人看護職員研修制度の制定に国の施策として要望し、県としても特段の配慮を図られたい。
- (4) セカンドキャリアの有効な活用を図るため、県として独自の対策を講じられたい。

2 訪問看護ステーションの人材育成と体制整備について

医療の適正化と在院日数の短縮化が進められる中で、受け皿としての地域・在宅医療の充実がますます必要になってきている。特に最近では、訪問看護の利用者となる病院から退院してきた人々の病状が重度化し、医療処置を伴う場合が多くなり、訪問看護師の責任が非常に重くなってきた点は看過出来ない状況にある。そこで業務遂行上、訪問看護師には常に新しい知識と技術の補填が必要であるが、人材不足で研修に職員を出せないステーションは多く、研修以前にオーバーワークと負担増で、職員の離職が後を絶たないし事業所そのものが閉鎖に追い込まれる原因にもなっている。

県民が安心して、住み慣れた地域で必要な医療を受けながら療養生活を継続していくためには、その担い手の中心となる訪問看護師が、量的・質的に十分であることがまず求められる。さらに、この業務の特殊性を考慮した賃金や待遇改善が図れるよう特段の配慮をお願いしたい。

- (1) 訪問看護に係わる診療報酬・介護報酬制度改革の改善と開設基準の見直しを国及び関係機関に働きかけて頂きたい。
- (2) 地域ケア体制整備構想により在宅療養支援の担い手である訪問看護師の育成・確保について、静岡県独自の対策を講じられたい。
- (3) ステーションの開設に際しての静岡県独自の支援と小規模ステーション等の事業連携の体制づくりへの支援対策を図られたい。

3 保健師の配置の考慮と卒後教育の制度化

現在の医療制度改革は、概ね「医療施設に収容し治療中心主義の医療から、疾病予防や再発予防を重視した地域での保健医療体系への転換を図る」ことを目指しており、特に近年増加しているメタボリックシンドローム等に対する特定健康診査・特定保健指導等も含めて、保健師の役割機能が従来にも増して重要になってきている。

しかし、平成11年度から市町村合併により保健師の採用も控えられ、加えて地方保健行政の関与する課題が多様化する中、保健師の少数分散配置や団塊世代の保健師の一斉退職も重なり、保健師がこれまで培ってきた住民を対象とする地域保健活動の継続が今や危機に瀕している。

- (1) 住民の今日の健康ニーズに対応できるような保健師の配置並びに卒後教育の制度化（新しい知識の補填とスキルアップを図るための教育研修環境と体制の整備について静岡県独自の対策を講じられたい。）

4 院内助産及び助産師外来の充実・普及

産科医の不足に伴い産科病棟を閉じ産科外来のみ、という医療機関が後を絶た

ない。分娩がなければ助産師たちの職場も縮小せざるを得ない状況が始めている。加えて少子化に歯止め対策がないなか、助産師のもつ知識と技術にある専門性を

十分に生かした取り組みが必要である。例えば、妊娠・分娩・育児を通じ、一貫した母子への支援はその体制作りも含めて急務である。

- (1) 助産師のもつ専門的技量を生かしたサービス体制の充実化

総合病院など医療施設で「院内助産」や「助産師外来」といった場（利用しやすいサービス形態）で発揮出来るよう、その開設に必要な機器や整備に対する助成の更なる充実を図られたい。

平成21年度看護の日・週間記念行事

開催日時：平成21年5月16日(土) 内容
10:00～15:30

開催場所：静岡県看護協会 会館
主催：静岡県
(社)静岡県看護協会

テーマ

『育み ひろげよう 看護のこころ』
～あなたの働から発信～

健康チェック 健康相談 介護用食品
災害・救急看護...応急処置・AED・展示
進路相談 在宅ケア・訪問看護 福祉・自助具展示
アロマオイルのマッサージ
ハーブティで休憩
「看護のある風景」写真展...募集中
*地域の中の看護風景 お待ちしています。
ちびっこナース...白衣を着て写真撮影
お楽しみ...劇団「ほのお」公演 13:30～
琴 フラダンス バルーンアート
マジック
クリニックラウンの体験
担当 看護の日・週間企画実行委員会



5月5日は 国際助産師の日です

“あなたと赤ちゃんをいつでもサポートします”をテーマに、記念行事を行います。

広く一般に助産師の仕事と活動をアピールする為に、リーフレットを配布します。

日時：5月1日 15時～18時

場所：沼津駅前・静岡駅前・浜松駅前

対象：高校生以上の女性、子育て中の方、妊婦さん等

助産師職能委員会

准看護師の皆様へ

看護師学校養成所2年課程（通信制）進学者に対する奨学金について

奨学金額と貸与期間：

（金額）月額30,000円を1学年分（36万円）無利子で一括貸与します。

（期間）看護師学校養成所2年課程の正規最短修業期間の24ヶ月間

ただし、2年次に奨学生になった場合は、卒業までの残月数12ヶ月間

奨学生採用数：平成21年度は全国の応募者から1年生200名、2年生200人合計400名を募集します。

奨学金の併用：他の奨学金との併用はできません。

応募方法：下記の書類をそろえ、郵送にて直接申し込みください。

日本看護協会の看護師養成所2年課程（通信制）進学者に対する奨学金の願書

在学証明書（必ず同封すること）

手続書受付締切：平成21年6月30日（火） 必着

詳細は、日本看護協会ホームページ <http://www.nurse.or.jp/> を御参照ください。

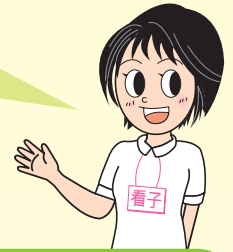
看護職の皆さまへ

2年課程（通信制）奨学生募集（募集要項等）

平成20年度

地区支部活動報告

今年度さまざまな活動に取り組みました。その活動の一部を各地区支部長さんに報告していただきます。



まちの保健室

東部地区支部

飛び出せ、地域へ!!

東部地区支部は沼津市、三島市、裾野市、御殿場市、伊豆の国市、伊豆市、清水町、長泉町、函南町、小山町の県東部の広域を所管地域とし、会員は個人会員も含め約2700名、会員が従事する施設は53施設です。

支部活動は、会員を対象とした活動の他、地域での活動も積極的に行っています。特に「まちの保健室」には力を入れており、20年度は9回開催しました。この活動が地域の方々にも受け入れられ、市町村のイベントなどから開催要請がくるようになりました。写真は三島市開催の「市民すこやかふれあいまつり」での風景で、200名もの住民が訪れました。子供さんの参加が多いイベントでは「ちびっこナース」の白衣体験も好評です。少しでも多くの子供が「看護師」を目指してくれることを願い撮影しています。

また、万年青（おもと）大学など、地域からの講演や出前授業の依頼が多いのも東部地区の特徴です。今後も積極的に地域住民へのアプローチを続けていきます。

21年度も多くの会員の協力を得て、地域との関わりを大切に活動に取り組むべく検討中です。

金岩真須美



中東遠地区支部

中東遠地区支部の「まちの保健室」は、磐田市立総合病院・掛川市立総合病院・袋井市立袋井市民病院・菊川市立総合病院・公立森町病院・市立御前崎総合病院の6病院がそれぞれ行いました。4病院は地域で行われるイベントに参加し、血圧等の測定・健康相談を主に行いました。イベントに便乗する方法は、多くの住民と関われるというメリットはありますが、ゆっくりプライバシーに配慮した健康相談等に対応できないデメリットが明らかになりました。掛川病院では病院まつりの時、血圧等測定は病院職員が行い、その中で健康相談を行ったほうがよい方を「まちの保健室」担当の会員が対応しました。健康相談に集中でき住民・会員に良い評価を得る事ができました。また森町病院ではリハビリ職員と連携をとり、呼吸リハビリを指導することができ多職種の方々にも「まちの保健室」を知ってもらう機会になりました。

現在の方法では住民がいつでも、気軽に相談できる「まちの保健室」ではありません。広い地域の中でどう活動していったらよいのか今後も試行錯誤しながら、「まちの保健室」に取り組んでいきたいと思います。

石田一乃

富士地区支部

富士地区支部は、会員数1294名、支部役員は13名で活動しています。今年度は富士市災害ボランティア連絡会に加盟し、役員会の拠点確保と地域防災に関する活動もより地域に密着して広がってきつつあります。

そんな中で、当地区支部からの活動紹介は、「まちの保健室について」です。今年度から本格的に取り組み始め、富士市の健康まつりで1回と2つの入浴施設で2回ずつの計5回行いました。入浴施設では、入浴後にまちの保健室に寄っていたいただき、計測や相談を受け、約90名の利用がありました。その66%は女性で、年代は50歳代、70歳代、60歳代の順で多く、相談内容は、食事・栄養が約3分の1を占め、次いで生活習慣、健康管理、病気・症状についてでした。

担当者からの感想では、地域の方々顔と顔とで出会えるので、直接話ができたと良かったとか、協会活動のPRになった、等々、場所との調整など苦労はありますが、やってみて良かったという意見が多く聞かれ、来年度に続けていきたいと思えます。

渥美加寿子



志太榛原地区支部

2008年12月13日(土)に牧之原市総合センター「いーら」にて、地域住民の皆様にも参加いただける地域講習会を開催しました。テーマは「認知症と明るく生きる」です。認知症が急増している昨今、認知症の真実を知ることで、地域の皆様と共に認知症を正しく理解したいと考えたからです。講師は、54歳にて若年性認知症を発症した太田正博氏です。当初より、支援し続けている主治医の管崎浩之氏同伴での講演会でした。二人の会話のやり取りや主治医の説明から、参加者たちは多くの感動を覚え、同時に認知症の世界を知ることができました。笑顔で明るく生きている太田氏のお人柄に触れることができましたが、明るい笑顔、明るい声の奥にある、心の痛み、悔しさ、辛さも伝わってきました。それでもさらに笑うことができる太田氏の強さに感動し、講演会終了後には、太田氏の暖かさに触れたい、言葉を交わしたい、感謝の言葉を言いたい、、、と握手を求める長蛇の列でした。その光景はとても微笑ましく、認知症の真実を知り認知症を理解することにつなげられたのではないかと安堵しました。

参加者は、会員180名、地域住民69名でした。

名波まり子



賀茂地区支部

私達、賀茂地区支部は、年間計画立案の際、「地域防災訓練の時、毎年同じ三角巾法を指導しているが、内容の検討をしてみてはどうか。」と言う意見がだされました。

地域住民から、「家には三角巾はないよ。」と言われたとの事。話し合いの中から、実際に災害を受けた体験談を参考に計画案を作成する事になりました。

丁度、時を同じに共立湊病院の災害対策委員会でも、災害時の体験談を参考にマニュアル作成等に役立てたいとの提案がありました。

賀茂地区支部看護協会と共立湊病院協賛で、小千谷総合病院、前看護部長の佐藤和美様を講師にお願いすることが出来ました。

「災害時における看護師の役割」と題して、貴重な体験談を拝聴する事ができました。

地区支部としては、講演時の防災意識が高まっている中、災害支援ボランティア・育成研修(A)を施行しました。

救命救急センター長の東岡宏明先生より、災害の定義の考え方・災害医学を体系的に学びました。伊豆赤十字病院派遣指導員の秋津加代子様より、三角巾変法(ストックキング・ハンカチ)を教えて頂き、住民からの要望のトリアージ法・止血法・AEDの取り扱い等を学び、12月7日(日)3チームに分かれて防災訓練に出向きました。

今までは、参加をさせてもらいながらの活動でしたが、今は求められる活動に変化していることに、喜びと同時に強い責任を感じました。

「来年もまた、お願いしますよ。」の言葉に会員の笑顔が印象的でした。

竹本かつみ

静岡地区支部

以前より地震・洪水などによる自然災害、テロなどによる人的災害は世界中で起こっていますが、最近になり、その種類は多様化し、規模も大きくなっていると感じます。最近では中国大地震が発生し、多くの方が被災し、住居を奪われました。日本でも東海地震が予測されており、災害時における災害現場での救急医療が重要であることを実感しています。

そのような中、平成20年9月1日、東海地震を予想し、静岡県・静岡市総合防災訓練が大規模に行われました。地区支部役員全員が静岡地区、清水地区での参加をし、地域住民を対象に三角巾法の指導を行ないました。12月7日には災害支援ナース研修でもある、地域防災訓練に参加させていただき、災害時メイク、トリアージ訓練、搬送を行ないました。いずれも、自主防災会をはじめとする地域住民の方々は大変熱心であり、応急救護に関心が高いことを改めて知ることが出来ました。また、私たち看護職も、市町村の役員、自衛隊員をはじめとする防災対策を支える他職種と、連携し、協力し合うことの大切さを再認識しました。今後も、地区支部活動を通し、地域住民の防災意識の高揚に協力していきたいと思っております。

現在、各都道府県看護協会と日本看護協会の連携による災害看護支援ネットワークが構築され、災害発生時に支援ナースを派遣できるシステムがあります。多くの人々の生命と健康が脅かされる災害に対して、看護活動が重要かつ有効であるかという点でもありませんが、災害時、迅速に的確な対応ができ、現場での改善に看護の力が発揮できるとよいと思っております。

宮城島知弘



研修会

西部地区支部

静岡県看護協会西部地区支部では、患者・家族との関係づくりの基礎を学ぶために「コミュニケーション研修」を行ってきました。6年前から、より実践に活かせる研修として、山内はるみ先生(聖隷浜松病院内リエゾン看護師)による「自己決定を支援する効果的なコミュニケーション」を講義・演習を通して提供しています。今年度は、10月3日・17日に開催し、合計52名の参加がありました。午前中は、先生の経験や実践を交え自己決定を支援するコミュニケーションについて講義を、午後は演習となり「患者および家族とコミュニケーションがとれなかった事例」を、参加者同士が相談者・聴き手となり、コミュニケーションの体験をします。その中から全体共有する数事例を取り上げて全体で問題点、解決策について意見交換をします。講義で学んだことを演習で実践することで、コミュニケーションをより具体的に学習する場となっています。参加者の経験年数は幅広く、個々が主体的に取り組むことにより活性度は高まり、自己のキャリアアップに繋がる目標達成感が高い研修となっています。

古橋記世乃



熱海伊東地区支部

熱海市では、災害時熱海市医療救護計画に基づき、災害時の医療活動を行うこととなっている。平成17年10月に熱海市医師会は災害時の対応に危機感を持ち、市に働きかけ「災害対策医療協議会」が発足された。

平成18年4月第2回災害対策医療協議会から、看護協会も招聘され月1回の会議に出席している。構成メンバーは医師会、歯科医師会、薬剤師会、自主防災会連合会、熱海市の6団体である。会議は地震災害時の各団体の初動体制や連絡用資機材、地震災害時の医療連絡体制等が討議され、実地訓練として年3回、総合防災訓練、夜間防災訓練、医療救護訓練が地域の住民とともに行なわれる。看護協会は、この訓練に参加し、応急処置の方法を住民に説明したり、一緒にトリアージを行うなど住民とともに活動している。この活動を通して地域の方々と交流できることは大きなメリットである。

今後は地域の運動会や文化祭にも参加をして看護協会の存在を身近に感じてもらえるように活動していきたい。 久々湊智予



“平成20年度再就業準備講習会” ご協力ありがとうございました。

今年度予定していた再就業準備講習会は、2月の静岡会場（看護協会会館）をもって10会場無事に終了しました。会場担当病院の看護部様はじめ会員の皆様には、お忙しい中ご指導ありがとうございました。126名が受講し、多くの受講生が「まだ不安はあるが背中を押してもらって踏み出す勇気が出た。」と再就業に前向きに取り組むことができました。

平成21年度再就業準備講習会のお知らせ

開催日：平成21年5月27日(水)・28日(木)・29日(金) 9:00～16:00

会場：静岡県看護協会 会館 第2研修室

内容：最近の医療・看護について（講義・技術演習）

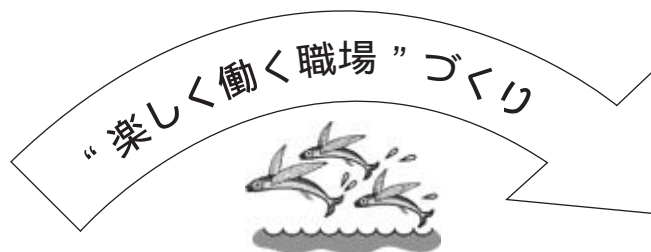
*問い合わせ先：静岡県ナースセンター TEL 054-202-1761

“看護職員退職者調査”について

平成21年2月5日付けで県内185病院の看護代表者様に上記調査をお願いしました。年度末の多忙な時期、面倒な調査にもかかわらず多くの施設様から回答をいただくことができ、ご協力ありがとうございました。集計結果はまた後日報告させていただきます。

静岡県看護職員中間管理者 研修会実施報告

平成21年1月20日(火) 静岡県看護協会会館で行いました。講師は東京慈恵会医科大学付属病院 大水美名子氏です。中間管理者147人が参加しました。



フィッシュ!
を
実践してみよう!
マイオフィス自慢コンテスト

*研修は、午前「フィッシュ!哲学」発祥のきっかけとなったアメリカ・シアトル・パイクプレイス魚市場の活気ある従業員の魚パフォーマンスDVDから始まり、大水講師の楽しい講演でフィッシュ!を感じ学びました。午後は12人12グループでワークショップを行い、自分達の職場自慢をし合い、コンテストを行いました。1位となったグループには大水講師から表彰状とストレス撃退グッズがプレゼントされ、研修会を終了しました。受講後アンケートからは、明日からすぐに実行していく(56人)・具体的な方策「態度を選ぶ」カードを作成・笑顔で名前を加え挨拶・スタッフに目を向けたプランを考える等々)をあげている人が121人(複数回答)でした。受講された方々の持ち帰ったフィッシュが泳ぎまわり、生き生き楽しく働ける職場となることを期待しています。

求人情報

e-ナースセンター [<http://www.nurse-center.net/>] をご利用の方は、この施設に関する詳細情報を確認する場合、e-ナースセンターへログインし「お仕事探し」から「お仕事探し」を選択し、「詳細な条件を検索する」をクリック、「静岡県」を選択、求人番号欄に施設番号を入力し、検索して下さい。

No.	施設番号	施設種別	勤務地	第1職種	第2職種	他資格等	雇用形態	勤務形態	単身宿舎	世帯宿舎	駐車場	保育所	受付NC
1	S0009856	訪問指導	下田市	保健師	看		非常勤	非常勤(登録制)					東部支所
2	S0042461	専修学校	下田市	看護師	保助	看護教員	常勤	非常勤 日勤のみ			あり		東部支所
3	S0019046	介護老人福祉施設(特養)	下田市	看護師			常勤	非常勤 日勤のみ			あり		東部支所
4	S0037013	診療所	下田市・伊東市	看護師	准		常勤	2交替制 日勤・準夜			あり		東部支所
5	S0018694	病院	東伊豆町	看護師	准		常勤	2交替制	あり	あり	あり		東部支所
6	S0030812	病院	東伊豆町	看護師	准		常勤	2交替制	あり	あり	あり	あり	東部支所
7	S0036057	病院	東伊豆町	看護師	准		常勤	非常勤 2交替制	あり		あり	あり	東部支所
8	S0018158	病院	南伊豆町	看護師	准		常勤	非常勤 2交替制	あり	あり	あり	あり	東部支所
9	S0018923	病院	西伊豆町	看護師	准		常勤	非常勤 2交替制	あり	あり	あり	あり	東部支所
10	S0040642	病院	熱海市	看護師	准		常勤	2交替制	あり		あり		東部支所
11	S0044796	複合型介護福祉施設	熱海市	看護師	准		常勤	日勤のみ	あり	あり	あり		東部支所
12	S0019034	病院	熱海市	看護師	助		非常勤	2交替制	あり			あり	東部支所
13	S0048426	診療所	熱海市	看護師			非常勤	日勤のみ	あり	あり	あり		東部支所
14	S0018335	病院	熱海市	看護師	准		常勤	非常勤 2交替制	あり		あり	あり	東部支所
15	S0018658	介護老人福祉施設(特養)	熱海市	准看護師	看		常勤	非常勤 日勤のみ			あり		東部支所
16	S0046886	病院	熱海市	看護師	准		常勤	2交替制	あり			あり	東部支所
17	S0048410	有料老人ホーム	熱海市	看護師	准		常勤	その他 館内住込	あり				東部支所
18	S0063432	訪問指導	伊東市・浜松市	保健師			非常勤	日勤のみ					東部支所
19	S0018748	在宅介護支援センター	伊東市	准看護師	看		常勤	2交替制			あり		東部支所
20	S0055203	介護老人福祉施設(特養)	伊東市	看護師	准		常勤	非常勤 日勤のみ			あり		東部支所
21	S0049616	介護老人保健施設	伊東市	看護師	准		常勤	2交替制					東部支所
22	S0061013	訪問看護ステーション	伊東市	看護師			常勤	日勤のみ			あり		東部支所
23	S0061409	病院	伊東市	看護師	准		常勤	2交替制	あり		あり		東部支所
24	S0061493	デイサービス・デイケアセンター	伊東市	看護師	准		非常勤	その他 シフト制			あり		東部支所
25	S0060358	民間患者搬送	伊東市	看護師	保	准	非常勤	業務発生時					東部支所
26	S0018874	病院	伊東市	看護師	助		常勤	3交替制		あり	あり	あり	東部支所
27	S0019279	介護老人福祉施設(特養)	沼津市	看護師	准		常勤	夜間 休日待機有			あり		東部支所
28	S0019323	訪問看護ステーション	沼津市	看護師			常勤	非常勤 日勤のみ	あり		あり		東部支所
29	S0018361	会社・事業所	沼津市	看護師	准		非常勤	日勤のみ			あり		東部支所
30	S0019322	病院	沼津市	看護師	准		常勤	2交替制			あり		東部支所
31	S0033327	病院	沼津市	看護師	准		常勤	2交替制	あり		あり	あり	東部支所
32	S0038179	介護老人福祉施設(特養)	沼津市	看護師	准		常勤	日勤のみ			あり		東部支所
33	S0045679	デイサービスセンター	沼津市	看護師	准		非常勤	日勤のみ			あり	あり	東部支所
34	S0063521	訪問看護ステーション	沼津市	看護師	准		常勤	日勤のみ			あり		東部支所
35	S0046373	診療所	沼津市	准看護師	看		常勤	2交替制			あり	あり	東部支所
36	S0013452	その他在宅介護支援事業所	沼津市・浜松市中区	看護師	准		非常勤	非常勤 日勤のみ					東部支所
37	S0019351	診療所	沼津市	看護師	准		非常勤	日勤のみ			あり		東部支所
38	S0053325	診療所	沼津市	看護師	准		常勤	非常勤 日勤のみ			あり		東部支所
39	S0018270	健診センター・労働衛生機関	沼津市・静岡市東区	看護師	准		非常勤	日勤のみ			あり		東部支所
40	S0018164	病院	沼津市	看護師	助		常勤	非常勤 3交替制 日勤のみ	あり		あり	あり	東部支所
41	S0018404	介護老人福祉施設(特養)	沼津市	看護師			常勤	日勤のみ			あり		東部支所
42	S0019324	介護老人保健施設	沼津市	看護師	准		非常勤	2交替・日勤 土曜朝晩休			あり	あり	東部支所
43	S0055387	診療所	沼津市・清水町	看護師	准		常勤	日勤のみ					東部支所
44	S0018802	診療所	沼津市	看護師	准		非常勤	日勤のみ			あり		東部支所
45	S0019098	介護老人保健施設	沼津市	看護師	准		常勤	2交替制			あり	あり	東部支所
46	S0018167	病院	沼津市	看護師	准		常勤	非常勤 2交替制 日勤相談可	あり		あり		東部支所
47	S0019263	グループホーム・デイサービス	沼津市	看護師	准		非常勤	日勤のみ			あり		東部支所
48	S0018185	介護老人福祉施設(特養)	沼津市・三島市	准看護師	看		常勤	非常勤 日勤のみ			あり		東部支所
49	S0018320	病院	沼津市	看護師	准		常勤	2交替制			あり		東部支所
50	S0018341	病院	沼津市	准看護師	看		非常勤	日勤のみ			あり	あり	東部支所
51	S0018166	病院	沼津市	看護師	准		常勤	2交替 日勤のみも可			あり		東部支所
52	S0049551	訪問看護ステーション	沼津市	看護師	看		常勤	24時間交替待機制			あり		東部支所
53	S0062738	訪問看護ステーション	沼津市	看護師			常勤	非常勤 日勤のみ			あり		東部支所
54	S0063140	診療所	沼津市	准看護師	看		常勤	日勤のみ			あり		東部支所
55	S0050942	診療所	沼津市	看護師	准		常勤	非常勤 日勤のみ			あり		東部支所
56	S0018737	診療所	沼津市	看護師	准		常勤	非常勤 2交替制 日勤のみ			あり		東部支所
57	S0018813	病院	沼津市	看護師	准		非常勤	非常勤 2交替制	あり		あり		東部支所
58	S0050836	デイサービス・デイケアセンター	沼津市	看護師	准		非常勤	日勤のみ			あり	あり	東部支所
59	S0018276	市区町村・保健センター	沼津市	保健師	助	看	非常勤	日勤のみ			あり		東部支所
60	S0018165	病院・健診センター	沼津市	看護師	保助		常勤	3交替制 日勤のみ	あり		あり		東部支所
61	S0018439	訪問看護ステーション	沼津市	看護師			常勤	非常勤 夜間携帯電話対応・日勤	あり		あり		東部支所
62	S0018156	病院	沼津市	看護師			常勤	非常勤 2交替制 日勤のみ	あり		あり	あり	東部支所
63	S0064291	会社・事業所	沼津市	保健師			常勤	日勤のみ	あり	あり	あり		本所
64	S0018841	病院	三島市	看護師	准		常勤	2交替制			あり		東部支所
65	S0018288	診療所	三島市	看護師	助	准	常勤	当直制			あり		東部支所
66	S0019232	介護老人福祉施設(特養)	三島市	看護師	准		常勤	日勤のみ			あり		東部支所
67	S0056698	介護老人保健施設	三島市	看護師	准		常勤	2交替制			あり		東部支所
68	S0018162	病院	三島市	看護師	保		常勤	非常勤 3交替制 日勤のみ			あり		東部支所
69	S0018848	介護老人保健施設	三島市	看護師	保	准	常勤	非常勤 2交替制 日勤・夜勤			あり		東部支所
70	S0063097	デイサービス・デイケアセンター	三島市	保健師			非常勤	日勤のみ			あり		東部支所
71	S0063862	診療所	三島市	看護師	准		常勤	日勤のみ			あり		東部支所
72	S0064243	民間患者搬送	三島市	看護師	准		非常勤	日勤のみ			あり		東部支所
73	S0018655	介護老人保健施設	三島市	看護師	准		常勤	2交替制			あり	あり	東部支所
74	S0018169	病院・訪問看護	三島市・函南町・清水町	看護師	保助	准	ケアマネ・社会福祉士	常勤 非常勤 3交替制 日勤のみ			あり		東部支所
75	S0058277	訪問看護ステーション	三島市	看護師			常勤	日勤のみ					東部支所
76	S0018327	診療所	三島市	看護師			常勤	日勤のみ					東部支所
77	S0018756	介護老人福祉施設(特養)	三島市	看護師	准		非常勤	非常勤 日勤のみ			あり		東部支所
78	S0063634	その他社会福祉施設	三島市	看護師	保	准	非常勤	日勤のみ					東部支所
79	S0035015	病院	三島市	看護師			常勤	非常勤 2交替制 日勤のみ			あり	あり	東部支所
80	S0018172	病院	裾野市	看護師	准		非常勤	非常勤 2交替制 日勤のみ	あり	あり	あり	あり	東部支所
81	S0062012	市区町村・保健センター	裾野市	保健師	看		非常勤	日勤のみ			あり		東部支所
82	S0018351	病院	裾野市	看護師			常勤	2交替制 当直制			あり		東部支所
83	S0047581	診療所	裾野市	看護師	准		非常勤	2交替制			あり		東部支所
84	S0018738	診療所	裾野市	看護師	助		常勤	2交替制			あり		東部支所
85	S0058461	診療所	裾野市	看護師			非常勤	日勤のみ			あり		東部支所
86	S0061815	病院	伊豆の国市	看護師	准		常勤	非常勤 当直制 日勤のみ			あり		東部支所
87	S0018223	病院	伊豆の国市	看護師			常勤	2交替制			あり		東部支所
88	S0018161	病院	伊豆の国市	看護師			常勤	3交替制	あり		あり	あり	東部支所
89	S0018894	病院	伊豆の国市	看護師	准		常勤	2交替制	あり		あり	あり	東部支所
90	S0019019	病院	伊豆の国市	看護師	保		常勤	非常勤 3交替制 日勤・夜勤	あり		あり	あり	東部支所
91	S0019077	訪問看護ステーション	伊豆の国市	看護師	保	准	ケアマネ	常勤 非常勤 日勤・オンコール有	あり		あり	あり	東部支所

静岡県ナースセンター 求人情報 (平成21年3月1日現在)

No.	施設番号	施設種別	勤務地	第1職種	第2職種	他資格等	雇用形態	勤務形態	単身宿舍	世帯宿舍	駐車場	保育所	受付NC
92	S0046253	訪問入浴・介護	伊豆の国市	看護師			常勤	日勤のみ					東部支所
93	S0064265	高齢者対応型住宅	函南町	看護師			常勤	日勤のみ					東部支所
94	S0018183	介護老人福祉施設(特養)	函南町	看護師			常勤	ローテーションによる日勤勤務					東部支所
95	S0018455	病院	函南町	看護師			常勤	2交代制		あり			東部支所
96	S0019174	病院	函南町	看護師			常勤	2交代制		あり			東部支所
97	S0037556	病院	函南町	看護師			常勤	3交代制	日勤のみ	あり	あり		東部支所
98	S0064259	障害者支援施設	函南町	看護師			常勤	日勤のみ					東部支所
99	S0018939	診療所	函南町	看護師			常勤	非常勤	夜直月2-3日				東部支所
100	S0052448	診療所	函南町	助産師			常勤	都合にあわせてシフトを組み					東部支所
101	S0061887	その他(治療)	函南町	看護師			非常勤	日勤のみ					東部支所
102	S0057743	診療所	清水町	看護師			常勤	非常勤					東部支所
103	S0018171	病院	清水町	看護師			常勤	2交代制					東部支所
104	S0018806	専修学校	清水町	看護師			非常勤	日勤のみ					東部支所
105	S0019011	診療所	清水町	准看護師			常勤	日勤のみ					東部支所
106	S0018168	病院	清水町	看護師			常勤	非常勤	3交代制	日勤のみ	あり	あり	東部支所
107	S0063577	派遣会社(派遣先:会社事業所)	長泉町	保健師			常勤	日勤のみ					東部支所
108	S0062553	診療所	長泉町	看護師			常勤	非常勤	日勤のみ				東部支所
109	S0053536	診療所	長泉町	看護師			常勤	2交代制					東部支所
110	S0018160	病院・訪問看護	長泉町・伊豆市	看護師			常勤	非常勤	2交代制	日勤のみ	あり	あり	東部支所
111	S0019054	診療所	長泉町	准看護師			常勤	非常勤	日勤のみ				東部支所
112	S0038053	介護老人福祉施設(特養)	長泉町	看護師			常勤	早番・遅番・待機					東部支所
113	S0018363	介護老人保健施設	長泉町	准看護師			常勤	2交代制					東部支所
114	S0018423	病院	長泉町	准看護師			常勤	2交代制	日勤のみ				東部支所
115	S0019142	病院	長泉町	看護師			常勤	3交代制	日勤のみ	あり	あり	あり	東部支所
116	S0040506	派遣会社(派遣先:有料老人ホーム)	伊豆市	看護師			常勤	日勤のみ		あり	あり	あり	東部支所
117	S0041587	有料老人ホーム	伊豆市	看護師			常勤	非常勤	日勤のみ				東部支所
118	S0018159	病院	伊豆市	看護師			常勤	2交代制		あり		あり	東部支所
119	S0061181	介護老人福祉施設(特養)	伊豆市	看護師			常勤	日勤のみ					東部支所
120	S0018279	病院	伊豆市	看護師			常勤	2交代制		あり		あり	東部支所
121	S0057843	知的障害者施設	御殿場市	看護師			常勤	日勤のみ		あり			東部支所
122	S0044593	診療所	御殿場市	助産師			常勤	非常勤	2交代制	希望を考慮			東部支所
123	S0036115	病院	御殿場市	看護師			常勤	非常勤	2交代制		あり	あり	東部支所
124	S0036521	その他(居宅介護支援事業所)	御殿場市	保健師			非常勤	日勤のみ					東部支所
125	S0064269	診療所	御殿場市	看護師			常勤	非常勤	日勤のみ				東部支所
126	S0018453	知的障害者福祉施設	御殿場市	看護師			常勤	日勤のみ		あり		あり	東部支所
127	S0019101	病院	御殿場市	看護師			常勤	2交代制		あり	あり		東部支所
128	S0059553	介護老人福祉施設(特養)	御殿場市	看護師			常勤	日勤のみ					東部支所
129	S0018488	病院	御殿場市	看護師			常勤	2交代制		あり	あり	あり	東部支所
130	S0018601	介護老人保健施設	御殿場市	看護師			常勤	非常勤	2交代制	日勤のみ			東部支所
131	S0048611	デイサービス・デイケアセンター	御殿場市	看護師			常勤	日勤のみ					東部支所
132	S0018286	病院	御殿場市	看護師	保	准	常勤	非常勤	2交代制	交代制・日勤	あり	あり	東部支所
133	S0016768	専修学校	御殿場市	看護師			常勤	日勤のみ					東部支所
134	S0018483	病院	御殿場市	看護師			常勤	2交代制		あり		あり	東部支所
135	S0018328	病院	御殿場市	看護師			常勤	3交代制		あり		あり	東部支所
136	S0019304	市区町村・保健センター	小山町	保健師			非常勤	日勤のみ					東部支所
137	S0018173	病院	小山町	看護師			常勤	非常勤	2交代制	日勤のみ	あり		東部支所
138	S0018287	病院	小山町	看護師			常勤	2交代制	日勤のみ				東部支所
139	S0058591	デイサービス・デイケアセンター	富士市	看護師			常勤	日勤のみ					東部支所
140	S0052853	診療所	富士市	看護師			常勤	日勤のみ					東部支所
141	S0018285	病院	富士市	看護師			常勤	2交代制					東部支所
142	S0060751	診療所	富士市	准看護師			常勤	当直制					東部支所
143	S0041783	介護老人福祉施設(特養)	富士市	看護師			常勤	日勤のみ					東部支所
144	S0019359	在宅介護支援センター	富士市	看護師			常勤	非常勤	日勤のみ				東部支所
145	S0018978	診療所	富士市	看護師			非常勤	日勤のみ					東部支所
146	S0019123	診療所	富士市	助産師			常勤	2交代制	夜勤のみ				東部支所
147	S0044246	訪問入浴・デイサービスセンター	富士市	准看護師			非常勤	その他					東部支所
148	S0052082	デイサービスセンター	富士市	看護師			常勤	日勤のみ					東部支所
149	S0018864	病院	富士市	看護師			常勤	非常勤	3交代制	日勤・相談係			東部支所
150	S0018825	病院	富士市	看護師			常勤	2交代制	日勤+当直	あり			東部支所
151	S0035376	病院	富士市	看護師			常勤	2交代制					東部支所
152	S0019170	病院	富士市	看護師			常勤	2交代制		あり			東部支所
153	S0018888	訪問入浴	富士市	看護師			常勤	非常勤	日勤のみ				東部支所
154	S0019301	在宅複合施設	富士市	看護師			常勤	非常勤	シフト制(遅番・早番)・日勤				東部支所
155	S0018175	病院	富士市	看護師			常勤	当直制		あり	あり		東部支所
156	S0018284	病院・老健・訪問	富士市	看護師			常勤	非常勤	2交代制	日勤のみ	あり	あり	東部支所
157	S0018771	病院	富士市	看護師			常勤	非常勤	2交代制	日勤のみ	あり	あり	東部支所
158	S0062689	診療所	富士市	看護師			常勤	非常勤	当直制	毎週木曜・他			東部支所
159	S0018413	特養・デイサービス	富士市	看護師			非常勤	常勤	日勤のみ				東部支所
160	S0018174	病院	富士市	看護師			非常勤	非常勤	日勤のみ	あり		あり	東部支所
161	S0018510	病院	富士市	看護師			常勤	非常勤	2交代制	日勤のみ	あり		東部支所
162	S0018908	介護老人福祉施設(特養)	富士市	看護師			常勤	日勤のみ					東部支所
163	S0046419	病院	富士市	看護師			常勤	2交代制				あり	東部支所
164	S0055406	訪問入浴	富士宮市	看護師			常勤	非常勤	日勤のみ				東部支所
165	S0018677	市区町村・保健センター	富士宮市	看護師			非常勤	日勤のみ					東部支所
166	S0038025	診療所	富士宮市	看護師			非常勤	変形勤務					東部支所
167	S0061149	病院	富士宮市	看護師			常勤	非常勤	3交代制	日勤のみ			東部支所
168	S0046889	デイサービス・デイケアセンター	富士宮市	看護師			常勤	日勤のみ					東部支所
169	S0055789	デイサービス・デイケアセンター	富士宮市	准看護師			常勤	日勤のみ					東部支所
170	S0019378	診療所	富士宮市	看護師			常勤	日勤のみ		半日パート	あり		東部支所
171	S0018948	病院	富士宮市	看護師			常勤	非常勤	2交代制				東部支所
172	S0056495	介護老人保健施設	富士宮市	看護師			常勤	2交代制					東部支所
173	S0036756	診療所	富士宮市	看護師			常勤	非常勤	日勤のみ				東部支所
174	S0059418	デイサービス・デイケアセンター	富士宮市	准看護師			常勤	日勤のみ					東部支所
175	S0054114	小規模多機能型居宅介護	富士宮市	看護師			常勤	日勤のみ					東部支所
176	S0018333	病院	富士宮市	看護師			非常勤	日勤のみ					東部支所
177	S0018176	病院	富士宮市	看護師			常勤	3交代制		あり		あり	東部支所
178	S0018319	病院	富士宮市	看護師			常勤	3交代制					東部支所
179	S0055416	訪問看護・デイサービス	富士宮市	看護師			常勤	非常勤	2交代制	日勤のみ			東部支所
180	S0060056	介護老人福祉施設(特養)	芝川町	看護師			非常勤	3交代制					東部支所
181	S0056102	介護老人福祉施設(特養)	静岡市清水区	看護師			非常勤	日勤のみ					本所
182	S0057931	診療所	静岡市清水区	准看護師			非常勤	その他	相談に応ず				本所
183	S0061592	地域包括支援センター	静岡市清水区	保健師			常勤	日勤のみ					本所
184	S0063291	診療所	静岡市清水区	看護師			常勤	2交代制				あり	本所
185	S0037326	デイサービスセンター	静岡市清水区	准看護師			非常勤	日勤のみ					本所
186	S0062980	診療所	静岡市清水区	准看護師			非常勤	日勤のみ				あり	本所
187	S0018665	健診センター・労働衛生機関	静岡市清水区	看護師			非常勤	日勤のみ					本所
188	S0018230	病院	静岡市清水区	看護師			常勤	非常勤	2交代制	日勤のみ			本所
189	S0053342	デイサービス・デイケアセンター	静岡市清水区	看護師			非常勤	日勤のみ					本所
190	S0050813	介護老人保健施設	静岡市清水区	看護師			常勤	非常勤	当直制	日勤のみ			本所
191	S0058871	診療所	静岡市清水区	看護師			非常勤	日勤のみ					本所
192	S0048125	介護老人保健施設	静岡市清水区	看護師			常勤	2交代制					本所
193	S0050538	訪問入浴	静岡市清水区	看護師			非常勤	日勤のみ					本所
194	S0036857	その他(治療コーディネータ)	静岡市清水区	看護師			常勤	日勤のみ					本所

静岡県ナースセンター 求人情報 (平成21年3月1日現在)

No.	施設番号	施設種別	勤務地	第1職種	第2職種	他資格等	雇用形態	勤務形態	単身宿舍	世帯宿舍	駐車場	保育所	受付NC
195	S0018231	病院	静岡市清水区	保健師			常勤	非常勤	3交代制		あり		本所
196	S0018275	訪問看護ステーション	静岡市清水区	看護師		ケアマネ	非常勤		日勤のみ				本所
197	S0018691	デイサービス・デイケアセンター	静岡市-牧之原市	看護師			非常勤		日勤のみ				本所
198	S0052415	診療所	静岡市清水区	看護師			常勤		交代制				本所
199	S0047317	通所リハビリテーション	静岡市清水区	看護師			常勤		日勤のみ				本所
200	S0057721	介護老人保健施設	静岡市清水区	看護師			常勤		2交代制				本所
201	S0060597	診療所	静岡市清水区	看護師			常勤		日勤のみ				本所
202	S0018763	介護老人福祉施設(特養)	静岡市清水区	看護師			常勤		日勤のみ				本所
203	S0018763	在宅介護支援センター	静岡市清水区	保健師			常勤		日勤のみ				本所
204	S0018371	病院	静岡市清水区	看護師			非常勤		3交代制		あり		本所
205	S0063932	会社・事業所	静岡市清水区-掛川市	保健師			非常勤	常勤	日勤のみ				本所
206	S0058886	市区町村・保健センター	静岡市清水区	保健師			非常勤		日勤のみ				本所
207	S0063903	会社・事業所	静岡市清水区	保健師			常勤		日勤のみ			あり	本所
208	S0049794	診療所	静岡市葵区	助産師			常勤		2交代制				本所
209	S0018234	病院・訪問看護	静岡市葵区	看護師			常勤		3交代制		あり		本所
210	S0044332	診療所	静岡市葵区	看護師			非常勤		日勤のみ				本所
211	S0060600	診療所	静岡市葵区	看護師			非常勤		日勤のみ				本所
212	S0061117	公益法人事務所	静岡市葵区	看護師			非常勤		日勤のみ				本所
213	S0018269	血液センター	静岡市葵区	看護師			常勤		日勤のみ				本所
214	S0018336	訪問看護ステーション	静岡市葵区	看護師			非常勤		日勤のみ				本所
215	S0062905	デイサービス・デイケアセンター	静岡市葵区	看護師			常勤		日勤のみ				本所
216	S0063904	診療所	静岡市葵区	看護師			非常勤		日勤のみ			あり	本所
217	S0018414	診療所	静岡市葵区	助産師			常勤		2交代制			あり	本所
218	S0018342	市区町村・保健センター	静岡市葵区-駿河区	保健師			非常勤		日勤のみ				本所
219	S0018542	診療所	静岡市葵区	看護師			非常勤		日勤のみ			あり	本所
220	S0018491	診療所	静岡市葵区	看護師			常勤		日勤のみ				本所
221	S0019167	診療所	静岡市葵区	看護師			常勤		2交代制				本所
222	S0018236	病院・訪問看護	静岡市葵区	看護師			常勤	非常勤	2交代制			あり	本所
223	S0049060	診療所	静岡市葵区	准看護師			常勤	非常勤	日勤のみ				本所
224	S0018233	病院	静岡市葵区	看護師			常勤		3交代制				本所
225	S0019269	診療所	静岡市葵区	看護師			非常勤		日勤のみ				本所
226	S0018633	病院	静岡市葵区	看護師			常勤	非常勤	2交代制			あり	本所
227	S0052900	介護老人保健施設	静岡市葵区	看護師			常勤	非常勤	2交代制			あり	本所
228	S0057750	訪問看護ステーション	静岡市葵区	看護師			常勤		日勤のみ				本所
229	S0038775	病院	静岡市葵区	看護師			常勤		2交代制				本所
230	S0050715	有料老人ホーム	静岡市葵区	看護師			常勤	非常勤	3交代制				本所
231	S0018495	診療所	静岡市葵区	看護師			非常勤		日勤のみ				本所
232	S0039550	診療所	静岡市葵区	看護師			常勤		当直制				本所
233	S0064188	診療所	静岡市葵区	看護師			常勤		日勤のみ				本所
234	S0018238	病院	静岡市葵区	看護師		がん看護	常勤	非常勤	変則3交代制				本所
235	S0019072	診療所	静岡市葵区	看護師			常勤		日勤16時				本所
236	S0018267	訪問看護ステーション	静岡市葵区	看護師			常勤	非常勤	ラスト19時				本所
237	S0018567	各種学校	静岡市-沼津-島方道	看護師		保	非常勤		日勤のみ				本所
238	S0043031	診療所	静岡市葵区	看護師			常勤		日勤のみ				本所
239	S0062681	診療所	静岡市葵区	看護師			非常勤		日勤のみ				本所
240	S0001490	会社・事業所	静岡市葵区	看護師		保	非常勤		日勤のみ				本所
241	S0061863	診療所	静岡市葵区	看護師			常勤		日勤のみ				本所
242	S0063852	高齢者賃貸住宅	静岡市葵区	看護師			常勤		日勤のみ			あり	本所
243	S0018245	病院	静岡市葵区	看護師		助	非常勤		日勤のみ		あり	あり	本所
244	S0018596	診療所	静岡市葵区	准看護師			非常勤		日勤のみ				本所
245	S0038655	診療所	静岡市葵区	看護師			常勤		日勤のみ				本所
246	S0060901	診療所	静岡市葵区	看護師			非常勤		日勤のみ				本所
247	S0018239	介護老人保健施設	静岡市葵区	看護師			常勤	非常勤	2交代制				本所
248	S0018240	病院	静岡市葵区	看護師			常勤	非常勤	2交代制				本所
249	S0018710	診療所	静岡市葵区	看護師			常勤	非常勤	日勤のみ				本所
250	S0018232	診療所	静岡市葵区	看護師			非常勤		日勤のみ				本所
251	S0064288	診療所	静岡市葵区	看護師			常勤		日勤のみ				本所
252	S0018316	診療所	静岡市葵区	看護師			常勤		日勤のみ				本所
253	S0018235	病院	静岡市葵区	看護師			非常勤		3交代制		あり		本所
254	S0018246	病院	静岡市葵区	看護師			常勤		3交代制		あり	あり	本所
255	S0048416	特別支援学校	静岡市葵区	看護師			非常勤		日勤のみ				本所
256	S0018315	介護老人福祉施設(特養)	静岡市葵区	看護師			常勤		日勤のみ				本所
257	S0018480	介護老人保健施設	静岡市葵区	看護師		保	常勤		2交代制				本所
258	S0061407	グループホーム	静岡市葵区	看護師			常勤		当直制				本所
259	S0056993	訪問指導	静岡市葵区	保健師			非常勤		日勤のみ				本所
260	S0018513	病院	静岡市葵区	看護師		助	常勤		3交代制		あり		本所
261	S0038051	会社・事業所	静岡市葵区	保健師			非常勤		日勤のみ				本所
262	S0047959	デイサービス・デイケアセンター	静岡市葵区	看護師			非常勤		日勤のみ				本所
263	S0063333	診療所	静岡市葵区	看護師			常勤		日勤のみ				本所
264	S0060859	介護老人福祉施設(特養)	静岡市葵区	看護師			常勤	非常勤	日勤のみ				本所
265	S0018345	病院	静岡市葵区	看護師			常勤		2交代制				本所
266	S0018249	病院	静岡市葵区	看護師			常勤	非常勤	2交代制		あり		本所
267	S0018408	病院	静岡市葵区	看護師			常勤	非常勤	2交代制		あり		本所
268	S0018994	介護老人保健施設	静岡市葵区	看護師			常勤	非常勤	2交代制		あり		本所
269	S0019120	訪問看護ステーション	静岡市葵区	看護師		保	常勤		その他				本所
270	S0059354	診療所	静岡市葵区	看護師			非常勤		日勤のみ				本所
271	S0018445	特養・地域包括支援セ	静岡市葵区	看護師		保	非常勤	非常勤	2交代制				本所
272	S0018248	介護老人福祉施設(特養)	静岡市駿河区	看護師			常勤		日勤のみ				本所
273	S0042606	介護老人保健施設	静岡市駿河区	看護師			常勤	非常勤	2交代制				本所
274	S0018330	診療所	静岡市駿河区	看護師			常勤	非常勤	日勤のみ				本所
275	S0018273	健診センター・労働衛生機関	静岡市駿河区	看護師			常勤	非常勤	日勤のみ				本所
276	S0038501	病院	静岡市駿河区	看護師		保	常勤	非常勤	2交代制		あり		本所
277	S0018301	病院	静岡市駿河区	看護師			常勤	非常勤	2交代制				本所
278	S0019166	デイサービス・デイケアセンター	静岡市駿河区	准看護師			非常勤		日勤のみ				本所
279	S0046279	介護老人福祉施設(特養)	静岡市駿河区	看護師			非常勤		日勤のみ				本所
280	S0018881	会社・事業所	静岡市駿河区	保健師			非常勤		日勤のみ				本所
281	S0018251	診療所	静岡市駿河区	看護師			常勤		2交代制				本所
282	S0018257	病院	静岡市駿河区	看護師			常勤	非常勤	3交代制		あり		本所
283	S0019236	訪問リハビリテーション	静岡市駿河区	看護師			常勤		日勤のみ				本所
284	S0019114	介護老人福祉施設(特養)	静岡市駿河区	看護師			常勤		日勤のみ				本所
285	S0063554	特別支援学校	静岡市駿河区	看護師			非常勤		日勤のみ				本所
286	S0018730	介護老人保健施設	静岡市駿河区	看護師			常勤		2交代制				本所
287	S0019169	病院	静岡市駿河区	看護師			常勤		2交代制			あり	本所
288	S0018318	病院	静岡市駿河区	看護師		保	常勤	非常勤	3交代制		あり	あり	本所
289	S0018331	病院	静岡市駿河区	看護師			常勤	非常勤	2交代制				本所
290	S0018517	訪問看護ステーション	静岡市駿河区	看護師		保	常勤	非常勤	日勤のみ				本所
291	S0062757	デイサービス・デイケアセンター	静岡市駿河区	看護師			非常勤		日勤のみ				本所
292	S0018436	診療所	静岡市駿河区	看護師			非常勤		日勤のみ				本所
293	S0019196	診療所	静岡市駿河区	看護師			非常勤		日勤のみ				本所
294	S0039677	診療所	静岡市駿河区	看護師			非常勤		日勤のみ				本所
295	S0018308	診療所	静岡市駿河区	准看護師			常勤		日勤のみ				本所
296	S0018252	有料老人ホーム	静岡市駿河区	看護師			常勤		2交代制				本所
297	S0018885	診療所	静岡市駿河区	看護師			常勤		日勤のみ				本所

静岡県ナースセンター 求人情報 (平成21年3月1日現在)

No.	施設番号	施設種別	勤務地	第1職種	第2職種	他資格等	雇用形態	勤務形態	単身宿舍	世帯宿舍	駐車場	保育所	受付NC
298	S0059604	診療所	静岡市駿河区	看護師			常勤	日勤のみ			あり		本所
299	S0011647	会社・事業所	静岡市駿河区	保健師			非常勤	事業所巡回(業務委託)					本所
300	S0064017	診療所	静岡市駿河区	看護師			常勤	日勤のみ					本所
301	S0018700	デイサービス・デイケアセンター	静岡市駿河区	看護師			常勤	日勤のみ			あり		本所
302	S0038271	訪問看護ステーション	静岡市駿河区	看護師			非常勤	希望時間選択			あり		本所
303	S0063566	在宅介護支援センター	静岡市駿河区	看護師			非常勤	日勤のみ					本所
304	S0064059	派遣会社(派遣先:病院・老健・特養・他)	静岡市	看護師			非常勤	その他			あり		本所
305	S0061257	派遣会社(派遣先:診療所・老健・特養・他)	静岡市・島田市	看護師	助		常勤	非常勤			あり		本所
306	S0055295	派遣会社(派遣先:特養)	静岡市・掛川市	看護師			非常勤	週1日からでも可			あり		本所
307	S0018901	介護老人福祉施設(特養)	焼津市	看護師			常勤	日勤のみ			あり		本所
308	S0018264	診療所	焼津市	看護師			常勤	非常勤			あり		本所
309	S0018441	介護老人保健施設	焼津市	看護師			常勤	非常勤			あり		本所
310	S0018378	病院	焼津市	看護師			常勤	非常勤			あり		本所
311	S0018964	診療所	焼津市	看護師			非常勤	日勤のみ			あり		本所
312	S0018656	介護老人福祉施設(特養)	焼津市	看護師			常勤	非常勤		あり	あり		本所
313	S0018967	介護老人福祉施設(特養)	焼津市	看護師			常勤	日勤のみ			あり		本所
314	S0053841	健診センター・労働衛生機関	焼津市	看護師			非常勤	日勤のみ			あり		本所
315	S0057703	デイサービス・デイケアセンター	焼津市	看護師			常勤	非常勤			あり		本所
316	S0018258	病院・訪問看護	焼津市	看護師			常勤	非常勤			あり	あり	本所
317	S0018470	病院	焼津市	看護師			非常勤	3交代・2替			あり	あり	本所
318	S0038035	診療所	藤枝市	看護師			常勤	非常勤			あり		本所
319	S0048492	小規模多機能型居宅介護	藤枝市	看護師			常勤	日勤のみ			あり		本所
320	S0019150	介護老人保健施設	藤枝市	看護師			常勤	非常勤			あり	あり	本所
321	S0057844	病院	藤枝市	看護師			常勤	非常勤			あり		本所
322	S0053992	診療所	藤枝市	看護師			常勤	日勤のみ			あり		本所
323	S0047518	診療所	藤枝市	看護師			非常勤	日勤のみ			あり		本所
324	S0064011	重症心身障害児(者)通園	藤枝市	看護師			非常勤	日勤のみ			あり		本所
325	S0057720	診療所	藤枝市	看護師			非常勤	日勤のみ			あり		本所
326	S0062471	デイサービス・デイケアセンター	藤枝市	看護師			非常勤	日勤のみ			あり		本所
327	S0037792	診療所	藤枝市	看護師			常勤	日勤のみ			あり		本所
328	S0018261	病院	藤枝市	看護師			非常勤	3交代制		あり	あり		本所
329	S0005038	病院	藤枝市	看護師			非常勤	日勤のみ		あり	あり		本所
330	S0034971	病院	藤枝市	看護師			常勤	非常勤			あり	あり	本所
331	S0018821	専修学校	島田市	助産師	保	看	看護教員養成講習会受講済	日勤のみ			あり	あり	本所
332	S0019178	介護老人保健施設	島田市	看護師			常勤	非常勤			あり		本所
333	S0053781	訪問看護ステーション	島田市	看護師			ケアマネ	非常勤			あり		本所
334	S0018263	病院	島田市	看護師	助		常勤	非常勤			あり	あり	本所
335	S0062894	デイサービス・デイケアセンター	島田市	看護師			生活相談員	常勤			あり		本所
336	S0019404	診療所	牧之原市	看護師			常勤	2交代制			あり		本所
337	S0018265	病院	牧之原市	看護師	保	助	常勤	非常勤			あり	あり	本所
338	S0039211	診療所	牧之原市	看護師			非常勤	日勤のみ			あり		本所
339	S0057800	介護老人福祉施設(特養)	牧之原市	看護師			常勤	非常勤			あり		本所
340	S0038341	病院	吉田町	看護師			常勤	非常勤			あり		本所
341	S0058962	市区町村・保健センター	御前崎市	保健師	看		非常勤	日勤のみ			あり		本所
342	S0019401	診療所	掛川市	看護師			常勤	2交代制			あり		西部支所
343	S0049750	介護老人福祉施設(特養)	掛川市	看護師			常勤	非常勤			あり		西部支所
344	S0018674	診療所	掛川市	看護師			常勤	非常勤			あり		西部支所
345	S0062648	診療所	掛川市	看護師			非常勤	日勤のみ			あり		西部支所
346	S0018941	診療所	掛川市	看護師			常勤	日勤のみ			あり		本所
347	S0018631	訪問看護ステーション	掛川市	看護師			非常勤	日勤のみ			あり		西部支所
348	S0018540	その他社会福祉施設	掛川市	看護師			常勤	早出・遅出(1/週)		あり	あり		本所
349	S0046461	病院	掛川市	看護師			常勤	2交代制			あり	あり	西部支所
350	S0018807	病院・老健	掛川市・磐田市	看護師			ケアマネ	常勤	非常勤		あり	あり	西部支所
351	S0018873	診療所	掛川市	看護師	助		常勤	非常勤			あり		西部支所
352	S0018401	病院	掛川市	看護師	助		常勤	非常勤			あり		西部支所
353	S0018569	訪問看護ステーション	掛川市	看護師			非常勤	日勤のみ			あり		西部支所
354	S0063519	市区町村・保健センター	菊川市	保健師	助		非常勤	日勤のみ			あり		本所
355	S0041939	病院	菊川市	看護師	助		常勤	非常勤			あり		本所
356	S0018194	病院	袋井市	看護師			ケアマネ	常勤	非常勤		あり	あり	西部支所
357	S0035912	訪問看護ステーション	袋井市	看護師			常勤	非常勤			あり		西部支所
358	S0038695	専修学校	袋井市	看護師			常勤	日勤のみ			あり		西部支所
359	S0018193	病院・訪問看護	袋井市	看護師	助		常勤	非常勤			あり	あり	西部支所
360	S0039460	診療所	袋井市	看護師			非常勤	日勤のみ					西部支所
361	S0037471	診療所	袋井市	看護師			常勤	非常勤			あり		西部支所
362	S0056629	介護老人福祉施設(特養)	袋井市	看護師			常勤	非常勤			あり		西部支所
363	S0018574	介護老人保健施設	磐田市	看護師			常勤	非常勤			あり		西部支所
364	S0061752	訪問指導	磐田市・浜松市周辺地域	保健師	看		非常勤	日勤のみ					西部支所
365	S0048183	介護老人福祉施設(特養)	磐田市	看護師			常勤	非常勤			あり		西部支所
366	S0063183	介護老人福祉施設(特養)	磐田市	看護師			常勤	非常勤			あり		西部支所
367	S0035351	病院	磐田市	看護師			常勤	非常勤			あり		西部支所
368	S0061857	デイサービス・デイケアセンター	磐田市	看護師			非常勤	日勤のみ			あり		西部支所
369	S0018584	介護老人保健施設	磐田市	看護師			常勤	2交代制			あり		西部支所
370	S0018277	市区町村・保健センター	磐田市	保健師			非常勤	日勤のみ					西部支所
371	S0018661	訪問看護ステーション	磐田市	看護師	保	助	非常勤	日勤のみ			あり		西部支所
372	S0055042	診療所	磐田市	看護師			常勤	非常勤					西部支所
373	S0063806	診療所	磐田市	看護師			常勤	日勤のみ			あり		西部支所
374	S0018191	病院	磐田市	看護師			常勤	3交代制			あり	あり	西部支所
375	S0047810	診療所	磐田市	看護師			非常勤	日勤のみ			あり		西部支所
376	S0058339	診療所	磐田市	看護師			常勤	非常勤			あり		西部支所
377	S0062708	介護老人福祉施設(特養)	磐田市	看護師			常勤	2交代制			あり		西部支所
378	S0039190	診療所	磐田市	看護師			非常勤	日勤のみ			あり		西部支所
379	S0045976	介護老人福祉施設(特養)	磐田市	看護師			常勤	非常勤			あり		西部支所
380	S0044768	デイサービス・デイケアセンター	磐田市	看護師			非常勤	日勤のみ			あり		西部支所
381	S0037155	診療所	磐田市	看護師			常勤	日勤のみ			あり		西部支所
382	S0018190	病院	磐田市	看護師	助		非常勤	日勤のみ			あり	あり	西部支所
383	S0018195	病院・訪問看護	森町	看護師	保	准	常勤	非常勤			あり	あり	西部支所
384	S0018921	診療所	浜松市中区	看護師			常勤	日勤のみ			あり		西部支所
385	S0018765	デイサービス・デイケアセンター	浜松市中区	看護師			常勤	日勤のみ			あり		西部支所
386	S0051193	診療所	浜松市中区	看護師			常勤	日勤のみ			あり		西部支所
387	S0018616	診療所	浜松市中区	看護師			常勤	非常勤			あり		西部支所
388	S0062861	診療所	浜松市中区	准看護師	看		常勤	日勤のみ			あり		西部支所
389	S0018217	病院	浜松市中区	看護師			常勤	2交代制					西部支所
390	S0062115	診療所	浜松市中区	准看護師	看		非常勤	日勤のみ			あり		西部支所
391	S0062309	診療所	浜松市中区	看護師			常勤	非常勤			あり		西部支所
392	S0018210	病院	浜松市中区	看護師	保		常勤	非常勤			あり	あり	西部支所
393	S0019102	診療所	浜松市中区	看護師			常勤	日勤のみ			あり		西部支所
394	S0049881	診療所	浜松市中区	看護師			非常勤	日勤のみ					西部支所
395	S0019221	診療所	浜松市中区	看護師			非常勤	日勤のみ			あり		西部支所
396	S0061423	診療所	浜松市中区	看護師			非常勤	日勤のみ					西部支所
397	S0053239	病院	浜松市中区	看護師	助		常勤	非常勤			あり	あり	西部支所
398	S0063197	訪問看護ステーション	浜松市中区	看護師	保		非常勤	日勤のみ					西部支所
399	S0063396	診療所	浜松市中区	看護師			非常勤	日勤のみ					西部支所
400	S0018550	診療所	浜松市中区	看護師			非常勤	日勤のみ			あり		西部支所

静岡県ナースセンター 求人情報 (平成21年3月1日現在)

No.	施設番号	施設種別	勤務地	第1職種	第2職種	他資格等	雇用形態	勤務形態	単身舎	世帯宿舍	駐車場	保育所	受付NC
401	S0018472	診療所	浜松市中区	看護師		准	非常勤	日勤のみ			あり		西部支所
402	S0018278	専修学校	浜松市中区	看護師			非常勤	日勤のみ			あり		西部支所
403	S0018339	病院	浜松市中区	看護師			常勤	2交替制			あり		西部支所
404	S0039252	診療所	浜松市中区	看護師		准	常勤	非常勤	診療時間2時間以内での交番制・日勤		あり		西部支所
405	S0018295	診療所	浜松市中区	看護師		准	非常勤	日勤のみ			あり		西部支所
406	S0018213	診療所	浜松市中区	看護師	保	准	非常勤	夜勤のみ			あり		西部支所
407	S0037522	訪問看護ステーション	浜松市中区	看護師			常勤	非常勤	日勤のみ		あり		西部支所
408	S0018358	病院	浜松市中区	看護師	助		常勤	3交替制	日勤のみ		あり	あり	西部支所
409	S0018648	診療所	浜松市中区	看護師		准	常勤	日勤のみ			あり		西部支所
410	S0063146	病院	浜松市中区	看護師		准	常勤	3交替制					西部支所
411	S0018418	病院	浜松市東区	看護師	保		常勤	非常勤	3交替制	日勤のみ	あり	あり	西部支所
412	S0047305	診療所	浜松市東区	看護師		准	常勤	日勤のみ			あり		西部支所
413	S0060060	介護老人福祉施設(特養)	浜松市東区	看護師		准	常勤	日勤のみ			あり		西部支所
414	S0018209	病院	浜松市東区	看護師		准	常勤	非常勤	3交替・2交替	夜勤アルバイト	あり	あり	西部支所
415	S0019190	有料老人ホーム・グループホーム・訪問	浜松市東区・浜松市東区	看護師			常勤	2交替制	日勤のみ		あり		西部支所
416	S0019249	診療所	浜松市東区	看護師			常勤	日勤のみ			あり		西部支所
417	S0018212	病院	浜松市東区	看護師	助		常勤	非常勤	3交替制	日勤のみ	あり	あり	西部支所
418	S0062832	大学	浜松市東区	看護師		准	常勤	3交替制			あり		西部支所
419	S0018711	診療所	浜松市東区	看護師		准	常勤	2交替制			あり		西部支所
420	S0036122	介護老人福祉施設(特養)	浜松市東区	看護師		准	常勤	非常勤	日勤のみ		あり		西部支所
421	S0063468	健診センター・労働衛生機関	浜松市東区	看護師		准	非常勤	日勤のみ					西部支所
422	S0037389	診療所	浜松市東区	准看護師		看	非常勤	日勤のみ			あり		西部支所
423	S0051312	介護老人保健施設	浜松市東区	看護師		准	非常勤	2交替制			あり		西部支所
424	S0059390	診療所	浜松市東区	看護師		准	常勤	非常勤	日勤のみ		あり		西部支所
425	S0018431	病院	浜松市東区	看護師		准	常勤	2交替制			あり		西部支所
426	S0018870	診療所	浜松市東区	看護師		准	常勤	日勤のみ			あり		西部支所
427	S0062622	介護老人福祉施設(特養)	浜松市東区	看護師		准	常勤	日勤のみ			あり		西部支所
428	S0018395	介護老人福祉施設(特養)	浜松市西区	看護師		准	常勤	日勤のみ			あり		西部支所
429	S0064126	小規模多機能型居宅介護	浜松市西区	准看護師		看	非常勤	8:30~17:30の2時間以上			あり		西部支所
430	S0019007	診療所	浜松市西区	看護師		准	常勤	非常勤	日勤のみ		あり		西部支所
431	S0018471	病院	浜松市西区	看護師		准	常勤	2交替制	日勤のみ		あり		西部支所
432	S0046314	訪問看護ステーション	浜松市西区	看護師		准	常勤	日勤のみ			あり		西部支所
433	S0058669	病院	浜松市西区	看護師		准	常勤	2交替制			あり		西部支所
434	S0036559	病院	浜松市西区	看護師		准	常勤	3交替制		あり	あり		西部支所
435	S0037694	病院・グループホーム	浜松市西区	看護師		准	非常勤	2交替制	日勤のみ		あり		西部支所
436	S0038143	訪問看護ステーション	浜松市西区	看護師		准	常勤	非常勤	日勤のみ		あり		西部支所
437	S0061498	診療所	浜松市西区	看護師		准	非常勤	日勤のみ			あり		西部支所
438	S0063725	診療所	浜松市南区	看護師		准	常勤	日勤のみ			あり		西部支所
439	S0018211	病院	浜松市南区	看護師		准	常勤	非常勤	当直・平日(日勤のみ・夜勤のみ)		あり		西部支所
440	S0040234	介護老人保健施設	浜松市南区	看護師		准	常勤	非常勤	2交替制	日勤のみ	あり		西部支所
441	S0018590	診療所	浜松市南区	看護師		准	常勤	日勤のみ			あり		西部支所
442	S0037689	介護老人保健施設	浜松市南区	看護師		准	常勤	当直制			あり		西部支所
443	S0045033	病院	浜松市南区	看護師		准	常勤	非常勤	2交替制	日勤のみ	あり		西部支所
444	S0063829	診療所	浜松市南区	看護師		准	常勤	日勤のみ			あり		西部支所
445	S0039490	訪問看護ステーション	浜松市南区	看護師		准	常勤	非常勤	日勤のみ		あり		西部支所
446	S0018713	訪問看護ステーション	浜松市南区	看護師		准	非常勤	日勤のみ			あり		西部支所
447	S0018673	診療所	浜松市南区	看護師		准	非常勤	日勤のみ			あり		西部支所
448	S0052786	訪問入浴	浜松市南区	看護師		准	非常勤	日勤のみ			あり		西部支所
449	S0018221	病院	浜松市南区	看護師		准	常勤	非常勤	3交替制	相談応	あり		西部支所
450	S0018614	地域包括支援センター	浜松市南区	看護師		准	常勤	日勤のみ			あり		西部支所
451	S0062853	保育所・幼稚園	浜松市南区	看護師		准	非常勤	日勤のみ			あり		西部支所
452	S0062854	デイサービス・デイケアセンター	浜松市北区	看護師		准	常勤	日勤のみ			あり		西部支所
453	S0063213	有料老人ホーム	浜松市北区	看護師		准	常勤	日勤のみ			あり		西部支所
454	S0038973	介護老人福祉施設(特養)	浜松市北区	准看護師		看	常勤	2交替制			あり		西部支所
455	S0063774	診療所	浜松市北区	看護師		准	非常勤	日勤のみ			あり		西部支所
456	S0018350	病院	浜松市北区	看護師			常勤	3交替制			あり		西部支所
457	S0018219	病院	浜松市北区	看護師		准	常勤	2交替制			あり		西部支所
458	S0019253	診療所	浜松市北区	看護師		准	常勤	非常勤	日勤のみ		あり		西部支所
459	S0062575	診療所	浜松市北区	看護師		准	常勤	日勤のみ			あり		西部支所
460	S0018686	大学	浜松市北区	看護師	助		非常勤	日勤のみ			あり		西部支所
461	S0035248	病院	浜松市浜北区	看護師		准	常勤	非常勤	2交替制	日勤のみ	あり	あり	西部支所
462	S0019039	診療所	浜松市浜北区	看護師		准	常勤	日勤のみ			あり		西部支所
463	S0018798	診療所	浜松市浜北区	看護師		准	常勤	当直制			あり		西部支所
464	S0060227	病院	浜松市浜北区	看護師		准	常勤	非常勤	3交替制	日勤のみ	あり	あり	西部支所
465	S0044372	病院	浜松市浜北区	看護師		准	常勤	非常勤	2交替制	日勤のみ	あり		西部支所
466	S0018385	その他社会福祉施設	浜松市浜北区	看護師			常勤	日勤のみ			あり		西部支所
467	S0018667	介護老人福祉施設(特養)	浜松市浜北区	看護師		准	常勤	日勤のみ			あり		西部支所
468	S0018982	診療所	浜松市浜北区	看護師		准	常勤	非常勤	日勤のみ		あり		西部支所
469	S0018649	診療所	浜松市浜北区	看護師		准	常勤	非常勤	2交替制		あり		西部支所
470	S0018199	病院	浜松市浜北区	看護師		准	常勤	非常勤	2交替制	日勤のみ	あり	あり	西部支所
471	S0019112	診療所	浜松市浜北区	看護師		准	非常勤	日勤のみ			あり		西部支所
472	S0060470	専修学校	浜松市浜北区	看護師	助		常勤	非常勤	日勤のみ		あり	あり	西部支所
473	S0036551	病院・健診センター	浜松市浜北区	保健師		看	常勤	日勤のみ	3交替制		あり	あり	西部支所
474	S002484	病院	浜松市天竜区	看護師		准	常勤	非常勤	2交替制	相談に必ず	あり	あり	西部支所
475	S0037205	診療所	浜松市天竜区	看護師		准	常勤	日勤のみ			あり		西部支所
476	S0041749	診療所	雄略町	看護師		准	非常勤	日勤のみ			あり		西部支所
477	S0018202	病院・老健	湖西市	看護師			常勤	2交替制	相談に必ず	あり	あり	あり	西部支所
478	S0037283	病院	湖西市	看護師	助		常勤	非常勤	3交替制	日勤のみ	あり	あり	西部支所
479	S0043233	診療所	湖西市	准看護師		看	常勤	非常勤	日勤のみ		あり		西部支所
480	S0064114	訪問看護ステーション	湖西市	看護師			常勤	日勤のみ			あり		西部支所

再就業相談会のお知らせ(近隣求人情報閲覧できます)
 ナースセンターの相談員が、あなたの街へ向い、再就業のご相談に応じます。
 開催時間：10時～14時 定員：無し 費用：無料
 申込・問合せ：各地区のナースセンターへご連絡下さい。

ナースセンター東部支所 (055-920-2088)	ナースセンター西部支所 (053-454-4335)	ナースセンター本所 (054-202-1761)
5月14日(木) 三島市保健センター	5月13日(水) 森町保健福祉センター	5月12日(火) 焼津市保健センター
5月19日(火) 富士宮市保健センター	6月2日(火) 湖西市健康福祉センター	5月18日(月) 清水保健福祉センター
6月8日(月) 富士市フィナンセ	6月23日(火) 西部健康福祉センター 掛川支所	6月3日(水) 総合健康福祉センターさざんか
6月17日(水) 裾野市健康センター		6月18日(木) 菊川市総合健康福祉センター ブラザリヤキ
7月2日(木) 函南町役場	7月1日(水) 袋井土木事務所	6月24日(木) 島田市保健福祉センター
7月15日(水) 小山町健康福祉会館	7月10日(金) 浜北保健センター	7月2日(木) 蒲原保健福祉センター
各会場、お子様連れでもどうぞ！お気軽にご利用下さい。 ナースセンターのご利用が初めての場合は、 看護職の免許番号と取得年月日をメモしてきてください。		7月15日(水) 藤枝市保健センター 7月23日(木) 浜岡健康センター

「e-ナースセンター」リニューアルのお知らせ
<http://www.nurse-center.net>

平成21年4月6日(月)から「e-ナースセンター」がリニューアルします。
 これに伴い3月31日(火)21:00～4月6日(月)12:00まで利用できませんのでご了承下さい。
 この期間は、登録、検索、紹介等できなくなりますのでご注意ください。
 各所のナースセンター相談員の対応のみとさせていただきます。



利便性が向上します!!
 求人・求職登録者それぞれの「Myページ」ができます。
 検索結果、求人・求職活動状況、ナースセンターからの情報などが表示されます。
 また、「Myページ」からナースセンターへの相談もできます。
 求人・求職票の入力画面を改善し、ご利用いただきやすくします。

