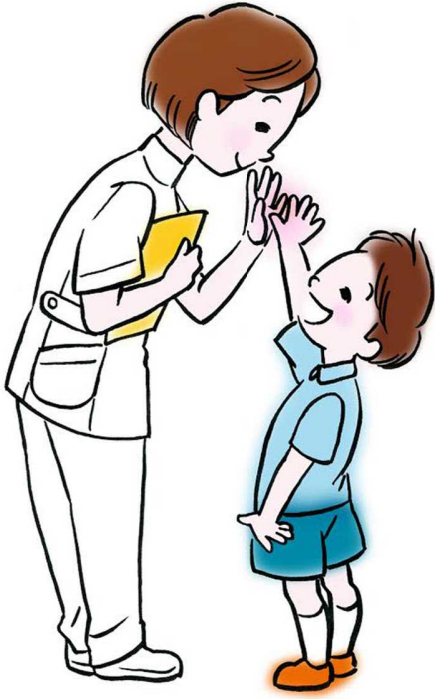


保健師・助産師・看護師・  
准看護師の免許をお持ちで、  
働いていない方は  
都道府県の  
「ナースセンター」へ  
届け出ることになりました。



# ナースの皆さん！ 届け出てくださーい！



10月1日  
から

※都道府県ナースセンターは、都道府県知事が指定する、公的な機関です。

## 看護師等の届出制度って？

免許を持ちながら看護師等の仕事に就いていない方に、氏名や連絡先などを都道府県ナースセンターに届け出ていただく制度です。

(「看護師等の人材確保の促進に関する法律」による)

## どんな人が対象？

制度の対象となるのは、保健師、助産師、看護師、准看護師の免許をお持ちで、現在、これらの仕事に就いていない方です。

## 届出の方法は？

届出支援システム「とどけるん」に必要事項を入力。

「必要事項」… 氏名・連絡先・生年月日・免許情報等

「とどけるん」で検索、またはQRコードから。

※「とどけるん」は10月1日から運用開始予定です。

(PC版/スマホ版) <https://todokerun.nurse-center.net/todokerun/>

または、チラシ裏面の「届出票」を、お近くのナースセンターへ郵送かFAXで。



## ●ナースセンターとは？



復職のための  
研修

無料の  
職業紹介

相談員による  
アドバイス

看護師などの免許をお持ちの方の復職に向けてのさまざまな支援

ナースセンターは、看護師などの免許を持つ方に、無料の職業紹介や復職に向けた研修などの就業支援などを行っています。免許を持ちながらも看護に携わっていない方、子育てなどでお仕事を中断している方でお仕事に戻るのに不安がある場合など、専門の相談員が丁寧にご相談にのります！

各都道府県ナースセンターの連絡先は以下のサイトから！

届出サイト「とどけるん」 → 「eナースセンター」 → 「都道府県ナースセンター一覧」

## ●届け出るとどうなるの？

ナースセンターが、研修や就職相談などの支援をさせていただきます。

### 届出票

※は記入必須項目

ふりがな 氏名 ※			性別 ※	男 ・ 女	生年月日 (西暦) ※	年	月	日
現住所 ※	(〒 - )							
電話番号 (FAX) ※								(自宅・携帯・FAX)
								(自宅・携帯・FAX)
メールアドレス ※								(PC・携帯)
								(PC・携帯)
免許 ※	種別	免許の有無	登録番号		登録年月日			
	保健師	有 ・ 無			昭和・平成	年	月	日
	助産師	有 ・ 無			昭和・平成	年	月	日
	看護師	有 ・ 無			昭和・平成	年	月	日
	准看護師	有・無			<small>〔都道府県〕</small> 昭和・平成	年	月	日
就業に関する状況 ※	就業していない	就業していないが 求職中	就業中 就業予定 (看護師等)	就業中 就業予定 (看護師以外)	学生	その他 ( )		
以下は任意で お答えください。	職歴		離職年月(西暦)と理由				復職の意向 すぐに・いずれ なし・未定	
	ナースセンターが行う無料職業紹介事業への登録を希望しますか？				希望する ・ 希望しない		説明を聞きたい	

届け出ただき情報は、届出サイト「とどけるん」に掲載しているナースセンターのプライバシーポリシーに基づいて管理します。